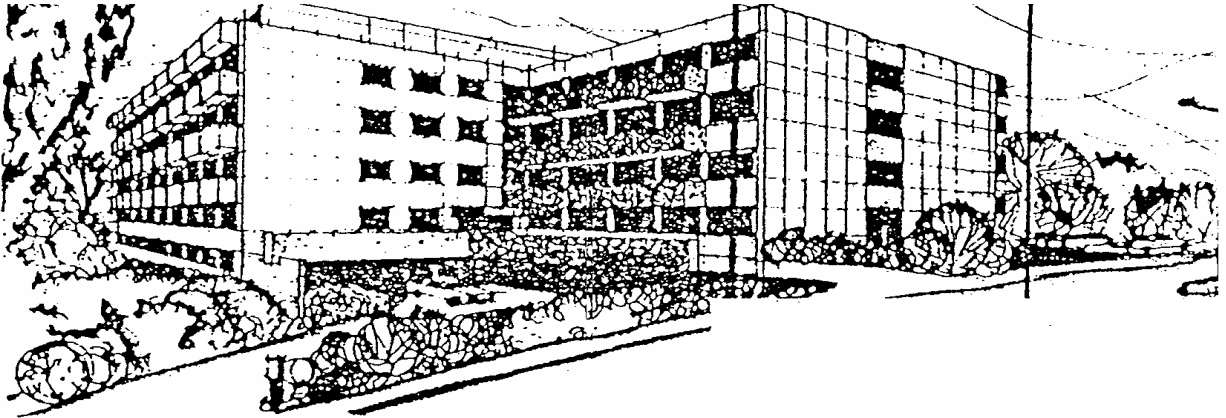


# Stephanusheim

## Alten.- und Pflegeheim

des Diakonisches Werk Dinkelsbühl-Wassertrüdingen e.V.  
Crailsheimer Straße 25 91550 Dinkelsbühl  
Tel.: 09851/5768 - 0 Fax.: -111



Sehr geehrter Interessent!

Wir danken für Ihre Anfrage und möchten Ihnen unser im November 1974 bezogenes Alten.- und Pflegeheim, am Stadtpark in Dinkelsbühl, vorstellen.

Wir verfügen über:

- 17 Einzelzimmer à ca. 23 qm mit Naßraum (Bad, Waschbecken, WC)
- 22 Einzelzimmer à ca. 21 qm mit Naßraum (Waschbecken, WC)
- 5 Zweizimmer-Appartements à ca. 46 qm mit Naßraum (Bad, WC,) und Kochnische
- 27 Pflege-Einzelzimmer à ca. 21 qm
- 22 Pflege-Doppelzimmer à ca. 23 qm
- 2 Pflegeeinzelzimmer á ca. 21 qm mit Nassraum (Bad, Waschbecken, WC) für Kurzzeitpflege

Jedes Zimmer hat einen eigenen **Balkon** von ca. 4 qm (außer EG-Ost)

In den Etagen befinden sich Bäder/Duschen, WC's, sowie ein Aufenthaltsraum und eine Teeküche mit **verschießbaren Kühlfächern**.

Außer der Pflegestation hat jeder Bewohner einen eigenen Briefkasten.

Für die Zimmer im Rüstigenbereich ist **Selbstmöblierung** vorgesehen (Möblierung, Vorhänge, Teppich, Beleuchtung).

Alle Zimmer haben **Kabelanschluss** und **Telefonsteckdose**.

Eine **Rufanlage** ist ebenso vorhanden.

Im **Erdgeschoß** befindet sich

- der **Speisesaal**, wo gemeinschaftlich die Mahlzeiten (Frühstück, Mittagessen und teilweise auch das Abendessen) eingenommen werden.
- die behindertengerechte Toilette
- die **Sitzgelegenheit** im Eingangsbereich
- die **Heimleitung** und **Verwaltung**
- ein **Besprechungszimmer** das auch für Persönliche Familienfeiern genutzt werden kann
- der **Getränkeautomat**.
- unsere **Hauskapelle**.

Der **Aufzug** erspart das Treppensteigen.

**Friseur/Fußpflege** kommt regelmäßig ins Haus.

Vom *Stephanus Alten.-und Pflegeheim* aus haben Sie einen kurzen und verkehrsfreien Weg sowohl zu den schönsten Punkten Dinkelsbühls (Stadtpark, Rothenburger Weiher) als auch ins Zentrum (ca. 8 Minuten).

Fahrplanmäßig hält der Bus der Stadtlinie am Haus.

Trotz der verkehrsgünstigen Lage genießen Sie jedoch infolge einer anderweitig liegenden Umgehungsstraße größte Ruhe und haben freien Ausblick auf Stadtpark, Felder und Wiesen sowie Weiher.

Sie haben **freie Arztwahl**.

Die **Pflegezimmer** werden von uns komplett möbliert und ausgestattet.

Unsere *Leistungen* auf der *Pflegestation* umfassen:

*Wohnung, Verpflegung mit drei Mahlzeiten( Frühstück, Mittag.-u.Abendessen) auf der Station, Schonkost, Dauerpflege; 24stündige Fachpersonalbetreuung und Pflege.*

Die *Heimkosten* entnehmen Sie bitte dem gesonderten Blatt (ist beigelegt), darin enthalten ist auch das Waschen der normalen Bett.- und Leibwäsche.

Die Wäsche ist deshalb mit einem Namen zu versehen der im Haus zum Selbstkostenpreis von uns erhalten werden kann.

Gelegenheit zum waschen der eigenen Wäsche ist durch eine Kleinwaschmaschine und Schleuder möglich.

Bewerber, die den Pflegesatz wegen zu geringer Rente leider nicht selbst aufbringen können, sollen sich rechtzeitig (mind. 8 Wochen vor Heimaufnahme) an das zuständige Sozialamt wenden. Nach dem Bundessozialhilfegesetz besteht bei bestimmten Voraussetzungen ein Rechtsanspruch auf Sozialhilfe, wobei u.U., auch Taschengeld gewährt wird. Dort erhalten Sie auch Auskunft über geschütztes Vermögen und einen evtl. geforderten Kostenbeitrag von unterhaltspflichtigen Kindern.

Bei einer Aufnahme für eine Pflegestation ist die Begutachtung des Medizinischen Dienstes der Krankenkasse nötig (Stationäre Heimunterbringung und Einstufung in eine Pflegeklasse).

Zu einer persönlichen Besichtigung und zu weiteren Auskünften stehen wir, insbesondere die Heimleitung sowie die Pflegedienstleitung gerne zur Verfügung

